

Guide de Première Utilisation

Slot Car Counter

Version 1.0.4



Logiciel de gestion de courses de Slot Racing

Pour les particuliers, les clubs et les courses internationales

Félicitation pour votre acquisition de Slot Car Counter, logiciel de gestion de courses de Slot Racing !

En tant qu'utilisateur enregistré, nous vous offrons de nombreux avantages, tels que les mises à jour gratuites et l'accès à de nouvelles fonctionnalités prévues pour cette année 2013.

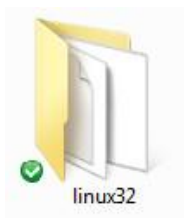
Installation de Slot Car Counter :

En fonction du système d'exploitation utilisé :

- Windows 98, XP et 7 : cliquez sur le fichier setup.exe pour installation du logiciel :



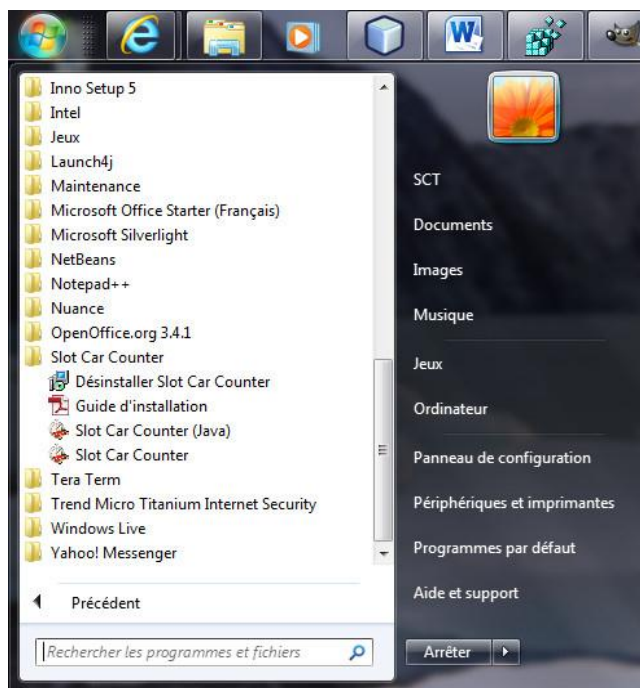
- Linux en 32-bit : copier le répertoire **linux32** sur votre disque dur :



- Mac OS X : Disponible courant Février 2013

Première utilisation :

Pour commencer à utiliser le logiciel, cliquez sur le raccourci sur votre bureau ou bien allez dans Menu Démarrer puis Slot Car Counter :



Slot Car Counter (Java) exécute le logiciel en utilisant la version de Java installée sur votre machine.

Slot Car Counter exécute le logiciel en utilisant la version de Java fournie par notre programme d'installation.

Notez que selon la configuration de votre machine, une de ces deux possibilités pourrait ne pas être opérationnelle.

Guide d'installation ouvre le présent document dans la mesure où Adobe Acrobat Reader © est installé sur votre machine.

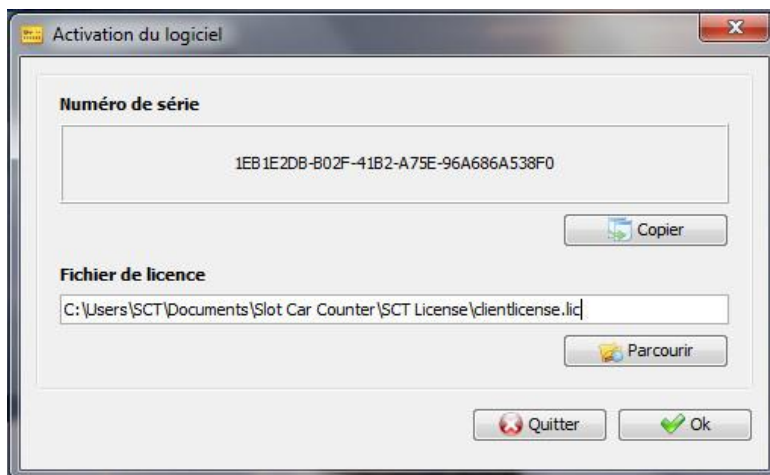
Désinstaller Slot Car Counter permet de désinstaller la version courante de Slot Car Counter.

Pour installer une mise à jour du programme, vous devez au préalable désinstaller la version courante.

Notez que la configuration de vos équipes, pilotes et tous les résultats de courses et championnats seront conservés.

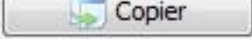
1. Activation de la licence :

Si vous avez installé la version complète de Slot Car Counter, une fenêtre d'activation de licence apparaît après son lancement :



Envoyez-nous vos coordonnées par email à info@slotcartechno.com, tous les champs sont obligatoires :

- **Nom, Prénom**
- **Email**
- **Ville, Région, Pays**
- **Numéro de série**

Pour nous fournir le numéro de série, cliquez sur le bouton  dans la fenêtre d'activation du logiciel puis dans votre logiciel d'email cliquez sur « Coller ».

Prix d'une licence^(*) pour un utilisateur : 45.00 €


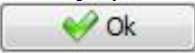
(*) Nous vous fournissons au maximum 3 licences, afin de vous permettre une réinstallation en cas de problème avec votre PC.
Au-delà de 3 licences, toute demande supplémentaire sera facturée d'un montant de 15.00€.

Le paiement de la licence s'effectue sur le compte **Paypal** : fabien.hue@slotcartechno.com.

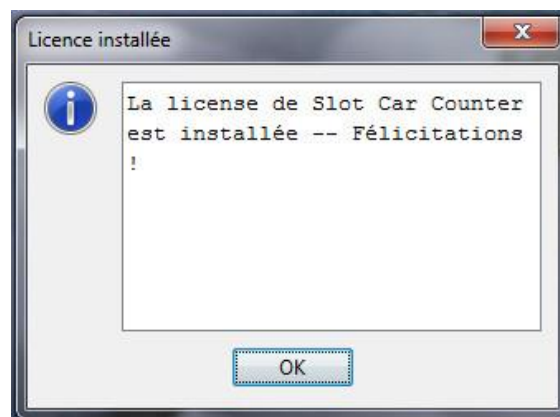


Nous vous enverrons sous 24h au maximum votre fichier de licence à réception des informations ci-dessus ainsi que confirmation du paiement par **Paypal**.

A réception de votre fichier de licence :

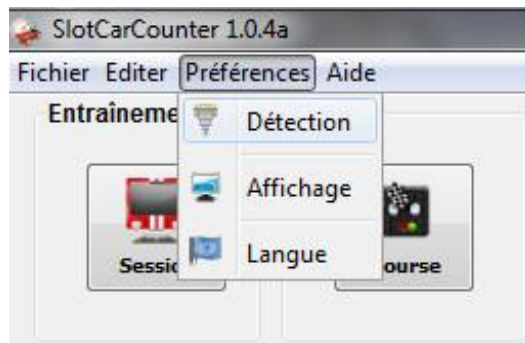
- Sélectionner le fichier de licence reçu par email en cliquant sur le bouton 
- Cliquer ensuite sur le bouton 

Une fenêtre de confirmation apparaît ensuite confirmant l'installation de votre licence :

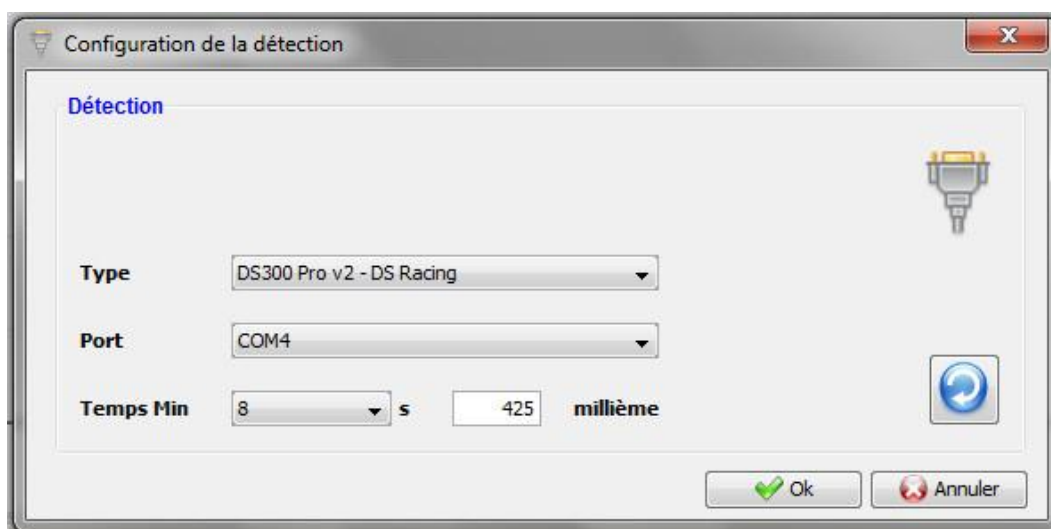


2. Choix de votre système de détection :

Slot Car Counter a besoin de connaître le système de comptage que vous utilisez.



- Allez dans le menu Préférences puis Détection et indiquez le système de détection choisi, ainsi que le Port sur lequel votre système de comptage est connecté avec votre ordinateur.



Les systèmes de comptage suivants sont actuellement supportés :

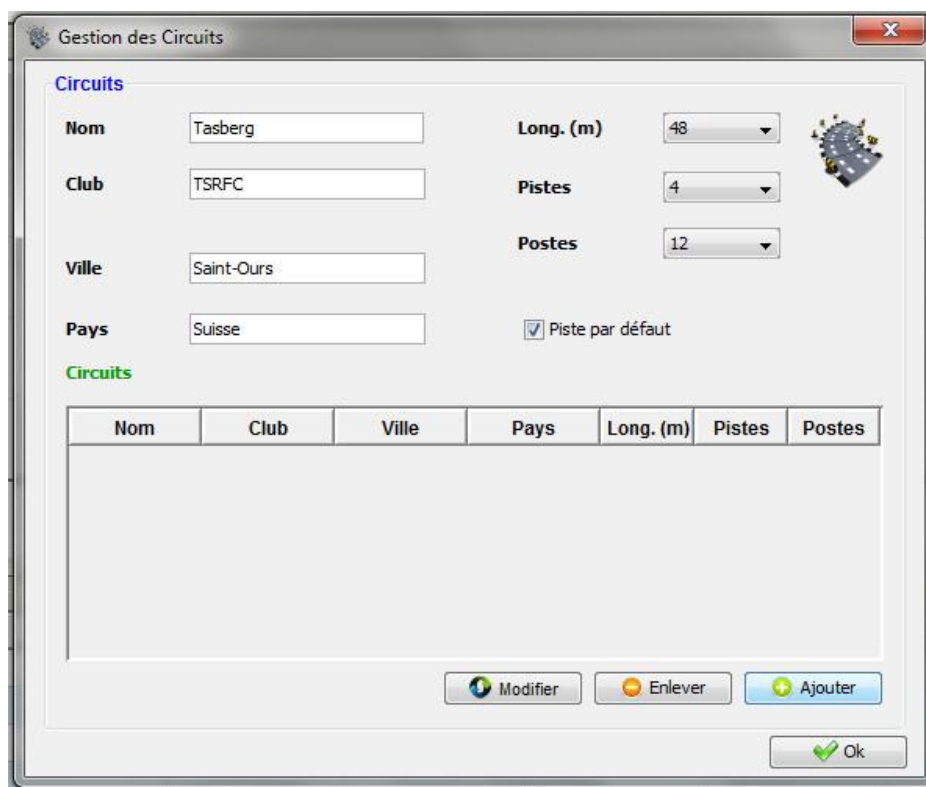
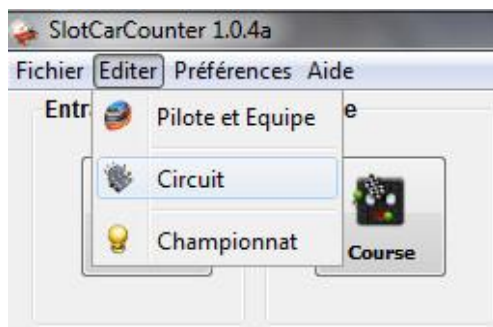
- ✚ Davic Série
- ✚ Davic USB
- ✚ Davic USB PLC
- ✚ DS200 (versions 1 et 2)
- ✚ DS300 (versions 1 et 2)
- ✚ exoSLOT

Nous travaillons au support de l'Oxigen, Ninco, Carrera et Scalextric ©, toutes marques déposées, qui seront supportés très prochainement.

3. Création d'un circuit :

Slot Car Counter a besoin de connaître votre circuit, avant de pouvoir être utilisé.

- Allez dans le menu Editer puis Circuit, et indiquez les caractéristiques de votre circuit, en lui donnant un nom :



Pour les circuits utilisant un système de **comptage analogique** :
Les nombre de postes et le nombre de pistes doivent être identiques.

Pour les circuits utilisant un système de **comptage numérique** :
Indique le nombre de pistes de votre circuit ainsi que le nombre de postes de pilotages.

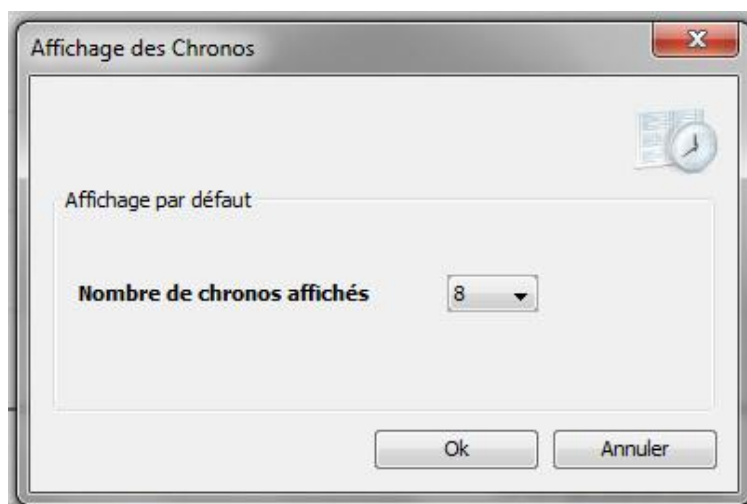
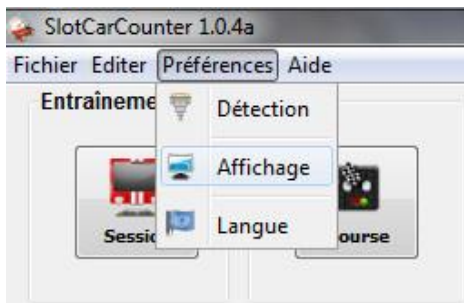
Une fois les informations indiquées, cliquez sur le bouton « Ajouter » afin que votre circuit apparaisse dans la liste comme ci-dessous :

Circuits

Nom	Club	Ville	Pays	Long. (m)	Pistes	Postes
✓ Tasberg	TSRFC	Saint-Ours	Suisse	48	4	12

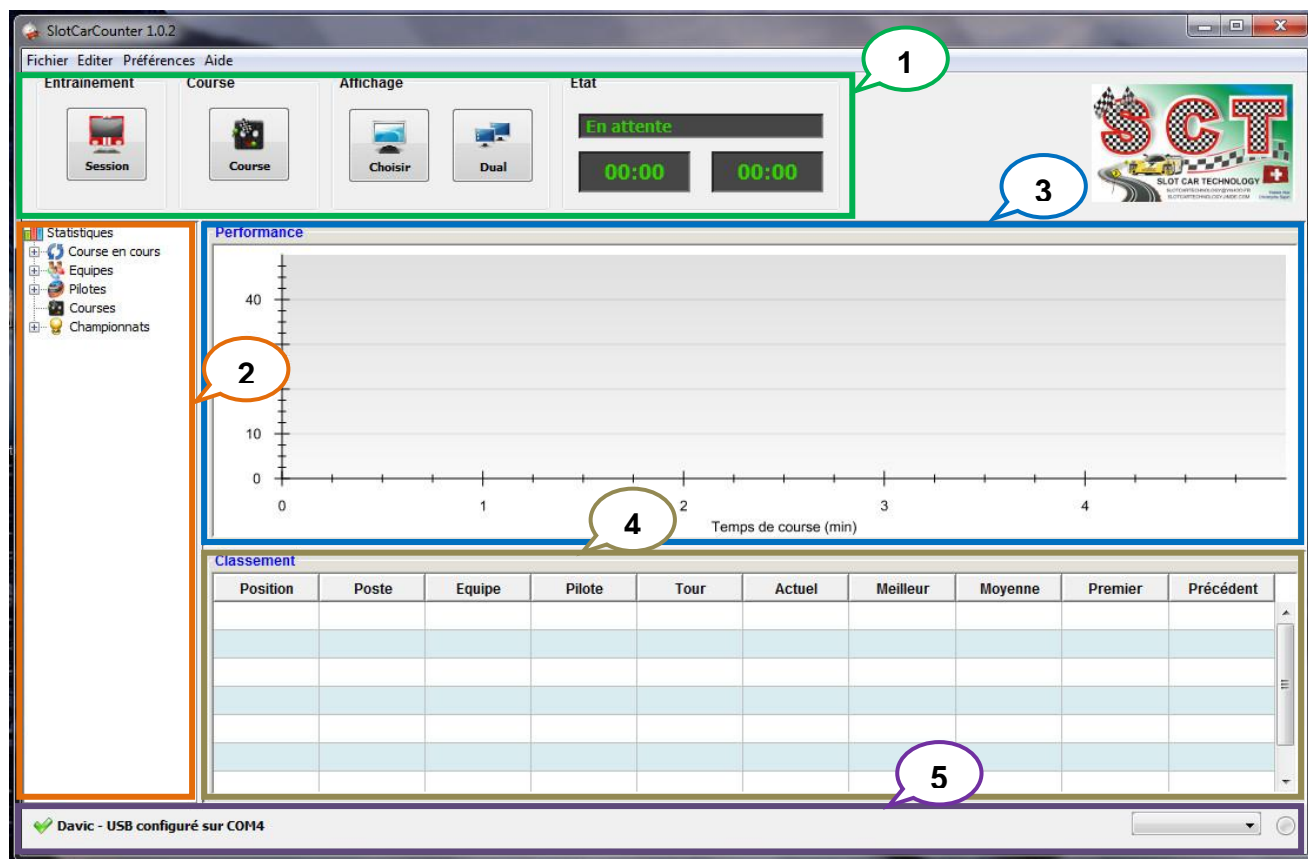
Modifier Enlever Ajouter

- Vous pouvez ensuite choisir le mode d’affichage des chronos dans le menu Préférences puis Affichage. Vous pouvez afficher les temps sous 4 formats : 4, 8, 12 ou 16 équipes :



Félicitation !

Vous êtes prêt à utiliser votre logiciel :



En plus de la barre de menu permettant de configurer vos championnats, vos courses et vos équipes, l’affichage principal offre 5 zones distinctes et interactives :

Zone 1 : Contrôle des sessions et de l’affichage, Visualisation de l’état

Zone 2 : Statistiques de la course en cours, courses et championnats

Zone 3 : Affichage graphique de la progression des équipes en temps réel

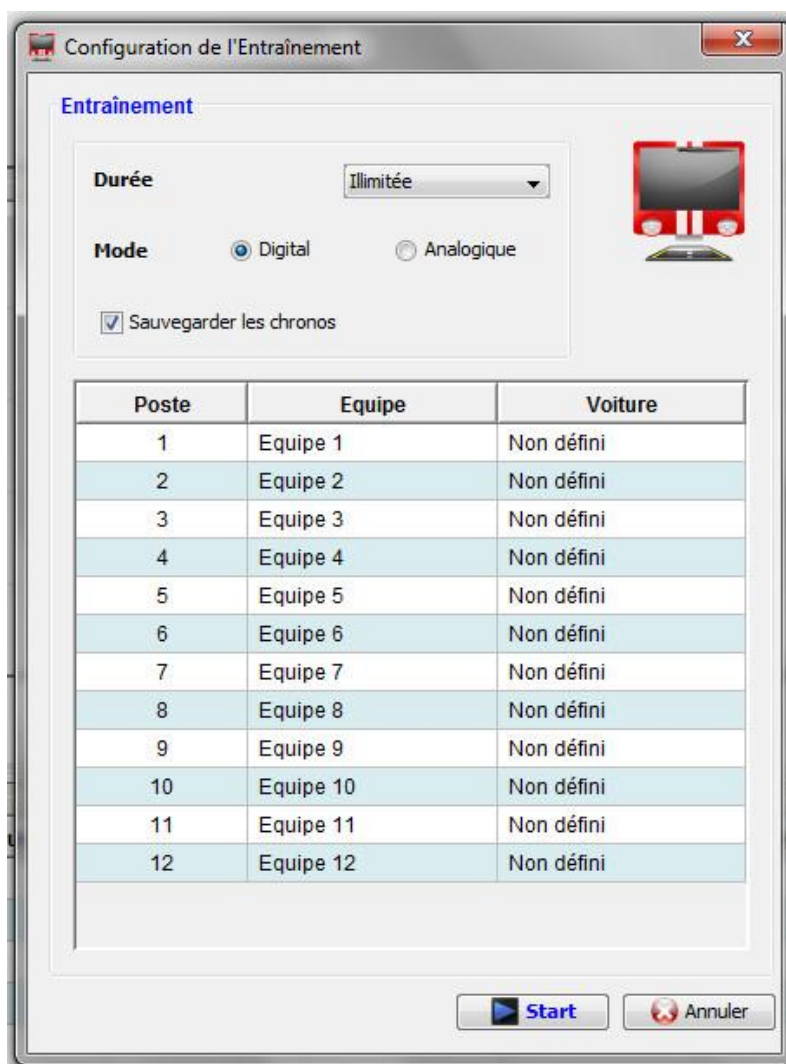
Zone 4 : Classement de la course et des sessions en cours

Zone 5 : Visualisation de la détection utilisée, Choix de session et Indication de passage

Pour commencer une **Entraînement**, cliquer sur le bouton « Session »



Puis cliquez sur le bouton  pour commencer :



Configuration de l'Entraînement



Entraînement

Durée: Illimitée

Mode: Digital Analogique


Sauvegarder les chronos

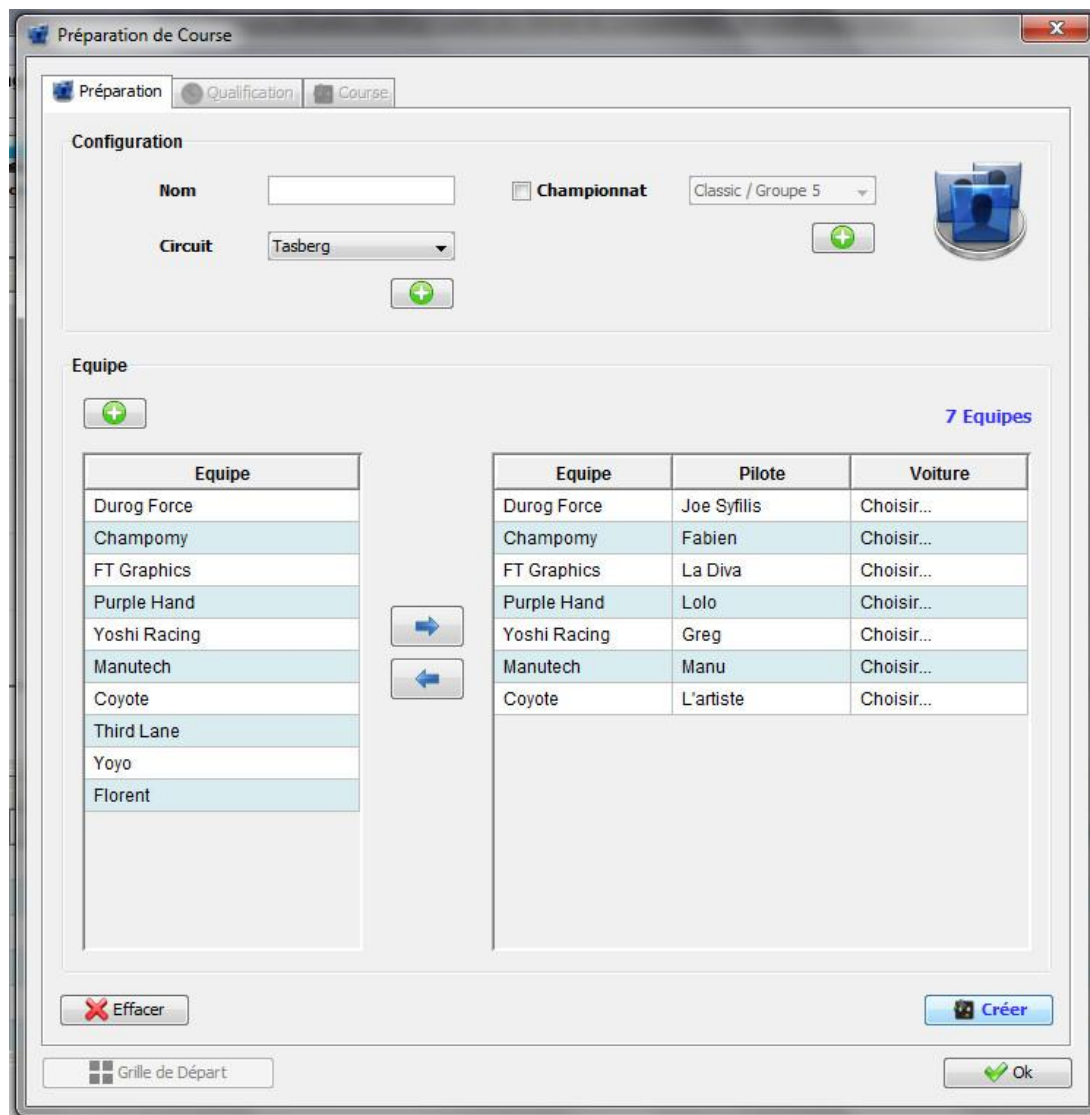
Poste	Equipe	Voiture
1	Equipe 1	Non défini
2	Equipe 2	Non défini
3	Equipe 3	Non défini
4	Equipe 4	Non défini
5	Equipe 5	Non défini
6	Equipe 6	Non défini
7	Equipe 7	Non défini
8	Equipe 8	Non défini
9	Equipe 9	Non défini
10	Equipe 10	Non défini
11	Equipe 11	Non défini
12	Equipe 12	Non défini

Pour commencer une **Course**, cliquez sur le bouton « Course » :

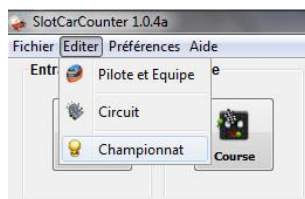


Sélectionnez les équipes participant à cette course. Si aucune équipe n'est encore créée, cliquer sur le bouton  pour ajouter des équipes :

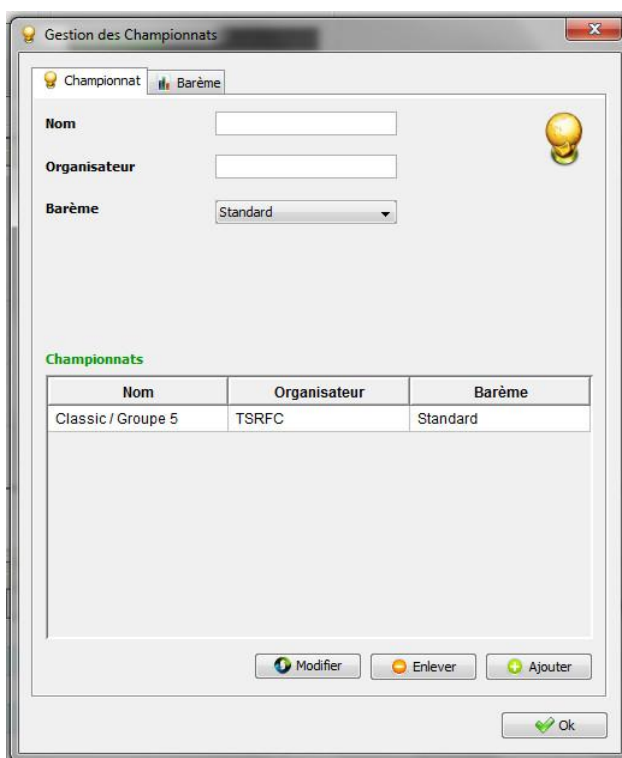


Notez qu'une équipe doit être composée d'un moins un pilote.

Pour inclure une course dans un championnat, vous devez au préalable créer ce championnat.



- Allez dans Editer puis Championnat et créez tout d'abord un barème de points, puis votre championnat :



Lorsque vous commencerez votre course, vous pourrez alors indiquer que celle-ci fait partie du championnat que vous venez de créer.

Des questions ?

Contactez-nous par email à l'adresse info@slotcartechno.com.

Vous recevrez notre réponse dans les plus brefs délais.

Cordialement,
L'équipe de **Slot Car Technology**